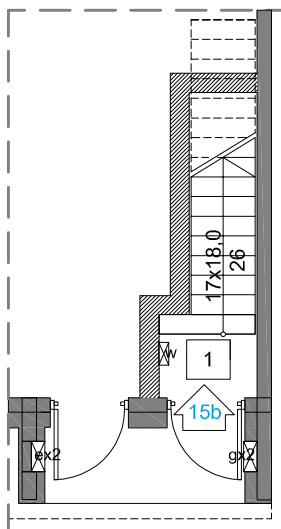
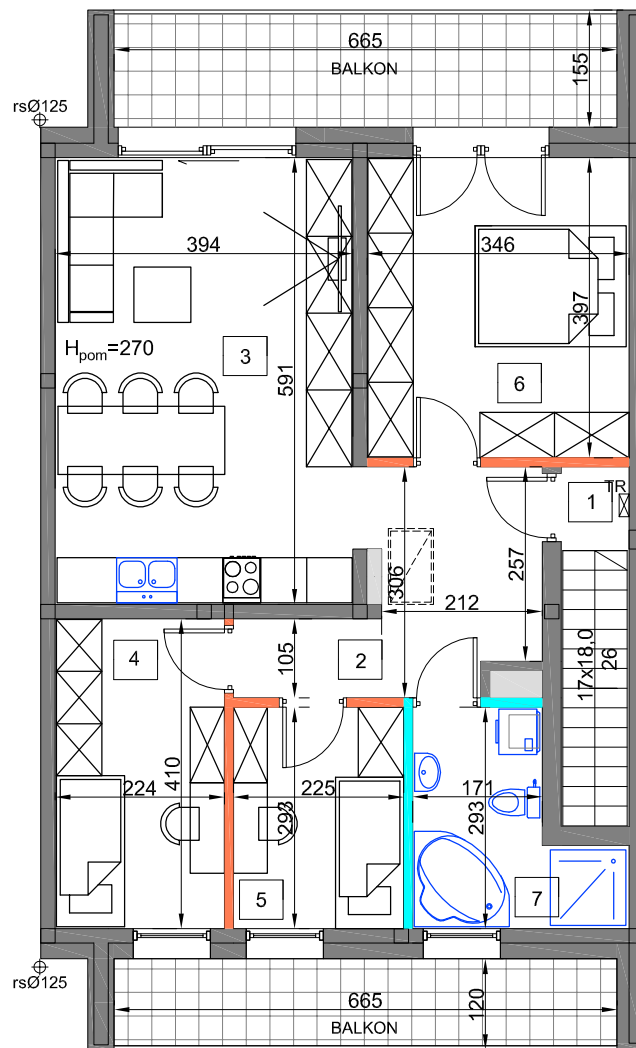


budynek 15
Lokal mieszkalny
LM15 b

pow. sprzedażowa
73,80m²



rzut parteru skala 1:100



rzut piętra skala 1:100

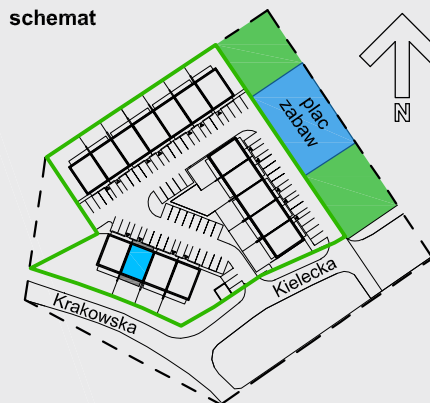
0 100 300 cm

skala 1:100



UWAGA: WYMIARY PODANO NA PODSTAWIE PROJEKTU BUDOWLANEGO. MOGĄ WYSTĄPIĆ NIEZNACZNE ZMIANY W PROJEKCIE WYKONAWCZYM. WSZYSTKIE WYMIARY PODANE SĄ W STANIE SUROWYM, BEZ WYKOŃCZENIA ŚCIAN (TYNK, GLAZURA ITP.). POWIERZCHNIA UŻYTKOWA POMIESZCZEŃ JEST OBLICZONA WG NORMY PN-ISO 9836. POWIERZCHNIA UŻYTKOWA MIESZKANIA UWZGLĘDNIĄ METRY KWADRATOWE POD ŚCIANAMI ROZBIERALNYMI (DZIAŁOWYMI) WYKLUCZAJĄC POWIERZCHNIĘ ŚCIAN OGRANICZAJĄCĄ ŁAZIENKĘ.

schemat



Budynek	15
Piętro	0, 1
Liczba pokoi	4

1	Klatka schodowa	5,70m ²
2	Przedpokój	8,30 m ²
3	Pokój dzienny z aneksem	23,20 m ²
4	Pokój	9,20 m ²
5	Pokój	6,60 m ²
6	Pokój	13,70m ²
7	Łazienka	6,30m ²
8	Pow. pod ścianami rozbieralnymi	0,80 m ²
Pow. mieszkania		73,80 m ²
Balkony		18,30 m ²

- ściany działowe możliwe do demontażu/wyburzenia
- ściany nierozbieralne - ograniczające łazienkę
- ściany akustyczne - pustak AKU

APARTAMENTY WARPIE

www.apartamentywarpie.pl
www.terbud.org