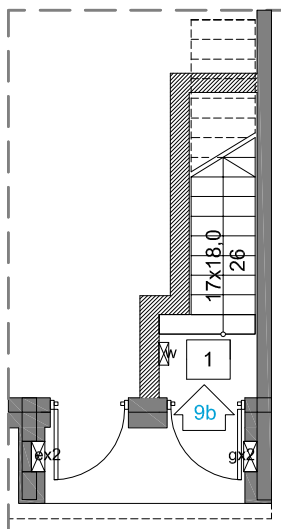
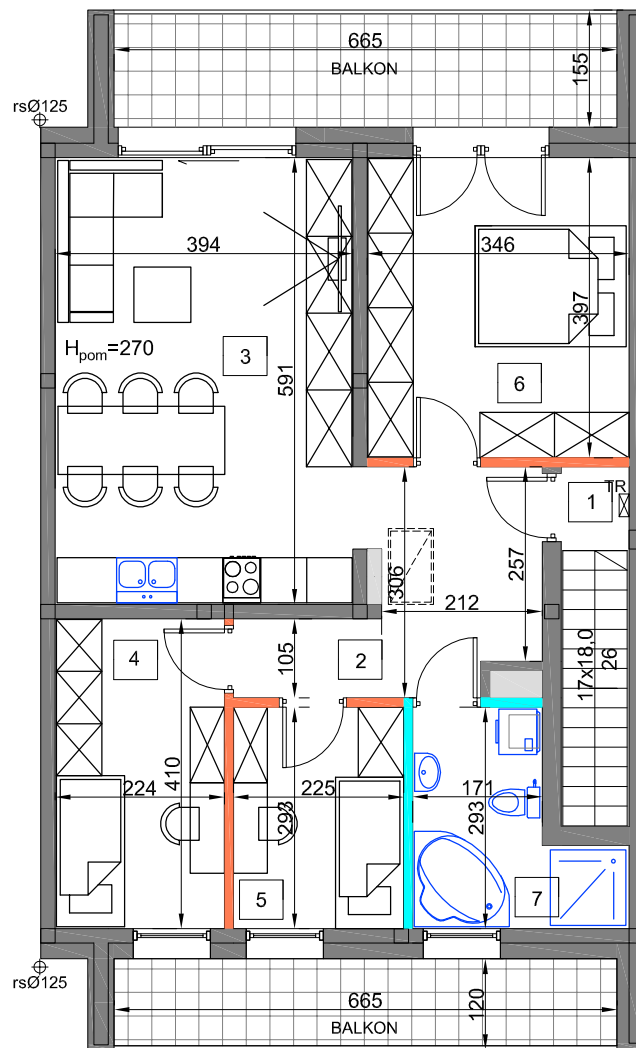


budynek 9  
Lokal mieszkalny  
**LM 9b**

pow. sprzedażowa  
**73,80m<sup>2</sup>**



rzut parteru skala 1:100



rzut piętra skala 1:100

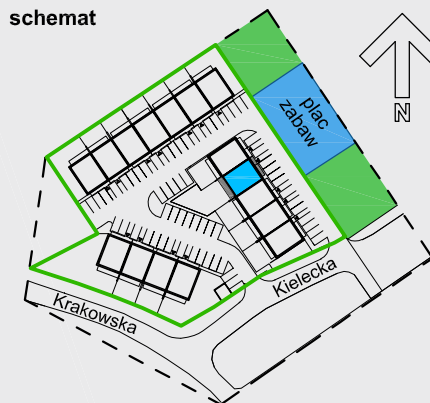
0 100 300 cm

skala 1:100



UWAGA: WYMIARY PODANO NA PODSTAWIE PROJEKTU BUDOWLANEGO. MOGĄ WYSTĄPIĆ NIEZNACZNE ZMIANY W PROJEKCIE WYKONAWCZYM. WSZYSTKIE WYMIARY PODANE SĄ W STANIE SUROWYM, BEZ WYKOŃCZENIA ŚCIAN (TYNK, GLAZURA ITP.). POWIERZCHNIA UŻYTKOWA POMIESZCZEŃ JEST OBLICZONA WG NORMY PN-ISO 9836. POWIERZCHNIA UŻYTKOWA MIESZKANIA UWZGLĘDNIĄ METRY KWADRATOWE POD ŚCIANAMI ROZBIERALNYMI (DZIAŁOWYMI) WYKLUCZAJĄC POWIERZCHNIĘ ŚCIAN OGRANICZAJĄCĄ ŁAZIENKĘ.

schemat



Budynek	9
Piętro	0, 1
Liczba pokoi	4

1	Klatka schodowa	5,70m <sup>2</sup>
2	Przedpokój	8,30 m <sup>2</sup>
3	Pokój dzienny z aneksem	23,20 m <sup>2</sup>
4	Pokój	9,20 m <sup>2</sup>
5	Pokój	6,60 m <sup>2</sup>
6	Pokój	13,70m <sup>2</sup>
7	łazienka	6,30m <sup>2</sup>
8	Pow. pod ścianami rozbieralnymi	0,80 m <sup>2</sup>
Pow. mieszkania		73,80 m <sup>2</sup>
Balkony		18,30 m <sup>2</sup>

- ściany działowe możliwe do demontażu/wyburzenia
- ściany nierozbieralne - ograniczające łazienkę
- ściany akustyczne - pustak AKU

## APARTAMENTY WARPIE

[www.apartamentywarpie.pl](http://www.apartamentywarpie.pl)  
[www.terbud.org](http://www.terbud.org)