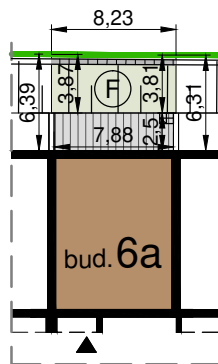
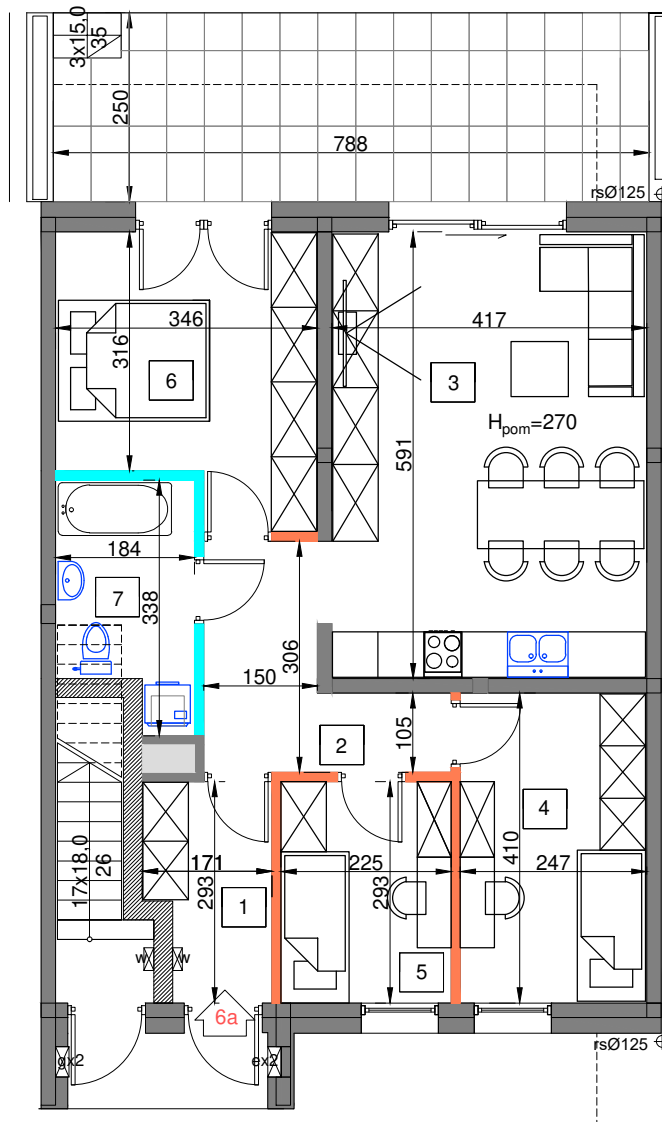


budynek 6
Lokal mieszkalny
LM 6 a

pow. sprzedażowa
70,60m²

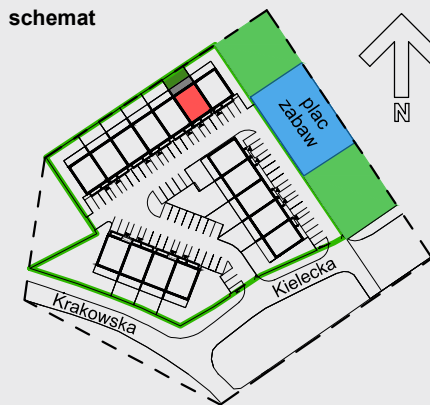


0 100 300 cm
skala 1:100



rzut parteru skala 1:100

schemat



Budynek	6
Piętro	0
Liczba pokoi	4

1	Wiatrołap	4,50 m ²
2	Przedpokój	6,50 m ²
3	Pokój dzienny z aneksem	24,60 m ²
4	Pokój	10,00 m ²
5	Pokój	6,60 m ²
6	Pokój	12,10 m ²
7	Łazienka	5,30 m ²
8	Pow. pod ścianami rozbieralnymi	1,00 m ²
Pow. mieszkania		70,60 m ²
Powierzchnia ogólna przynależnego terenu		51,1 m ²

- ściany działowe możliwe do demontażu/wyburzenia
- ściany nierozbieralne - ograniczające łazienkę
- ściany akustyczne - pustak AKU



UWAGA: WYMIARY PODANO NA PODSTAWIE PROJEKTU BUDOWLANEGO. MOGĄ WYSTĄPIĆ NIEZNACZNE ZMIANY W PROJEKCIE WYKONAWCZYM. WSZYSTKIE WYMIARY PODANE SĄ W STANIE SUROWYM, BEZ WYKOŃCZENIA ŚCIAN (TYNK, GLAZURA ITP.). POWIERZCHNIA UŻYTKOWA POMIESZCZEŃ JEST OBLICZONA WG NORMY PN-ISO 9836. POWIERZCHNIA UŻYTKOWA MIESZKANIA UWZGLĘDNIĄ METRY KWADRATOWE POD ŚCIANAMI ROZBIERALNYMI (DZIAŁOWYMI) WYKLUCZAJĄC POWIERZCHNIĘ ŚCIAN OGRANICZAJĄCĄ ŁAZIENKĘ.

APARTAMENTY WARPJE

www.apartamentywarpje.pl
www.terbud.org