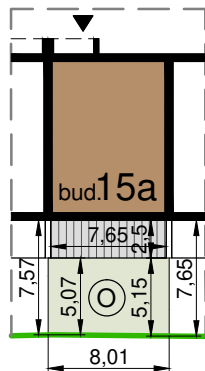
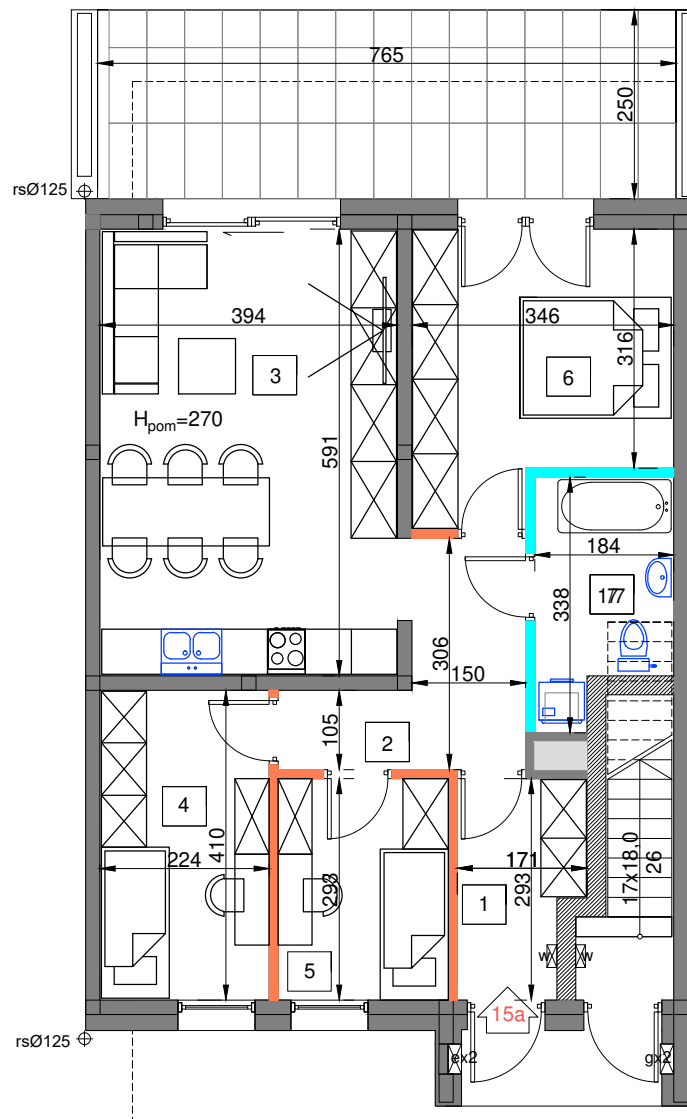


budynek 15
Lokal mieszkalny
LM15 a

pow. sprzedażowa
68,40m²

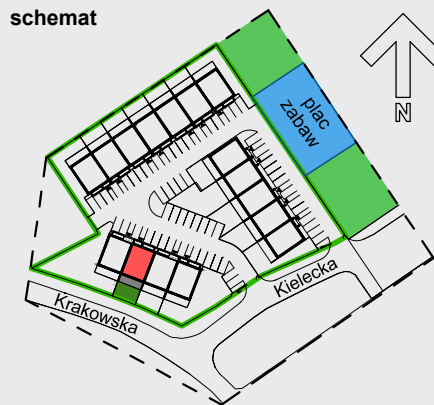


0 100 300 cm
skala 1:100



rzut parteru skala 1:100

schemat



Budynek	15
Piętro	0
Liczba pokoi	4

1	Wiatrołap	4,50 m²
2	Przedpokój	6,50 m²
3	Pokój dzienny z aneksem	23,20 m²
4	Pokój	9,20 m²
5	Pokój	6,60 m²
6	Pokój	12,10m²
7	Łazienka	5,30m²
8	Pow. pod ścianami rozbieralnymi	1,00 m²
Pow. mieszkania		68,40 m²
Powierzchnia ogólna przynależnego terenu		59,8 m²

- ściany działowe możliwe do demontażu/wyburzenia
- ściany nierozbieralne - ograniczające łazienkę
- ściany akustyczne - pustak AKU

APARTAMENTY WARPIE

www.apartamentywarpie.pl
www.terbud.org



UWAGA: WYMIARY PODANO NA PODSTAWIE PROJEKTU BUDOWLANEGO. MOGĄ WYSTĄPIĆ NIEZNACZNE ZMIANY W PROJEKCIE WYKONAWCZYM. WSZYSTKIE WYMIARY PODANE SĄ W STANIE SUROWYM, BEZ WYKOŃCZENIA ŚCIAN (TYNK, GLAZURA ITP.). POWIERZCHNIA UŻYTKOWA POMIESZCZEŃ JEST OBLICZONA WG NORMY PN-ISO 9836. POWIERZCHNIA UŻYTKOWA MIESZKANIA UWZGLĘDNIAMY METRY KWADRATOWE POD ŚCIANAMI ROZBIERALNYMI (DZIAŁOWYMI) WYKLUCZAJĄC POWIERZCHNIĘ ŚCIAN OGRANICZAJĄCĄ ŁAZIENKĘ.