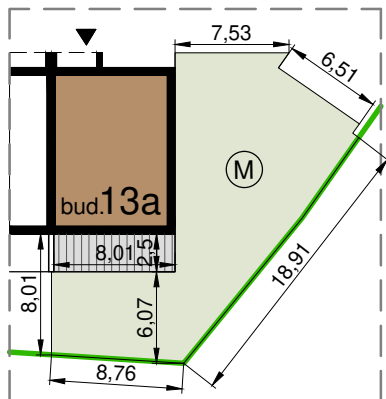
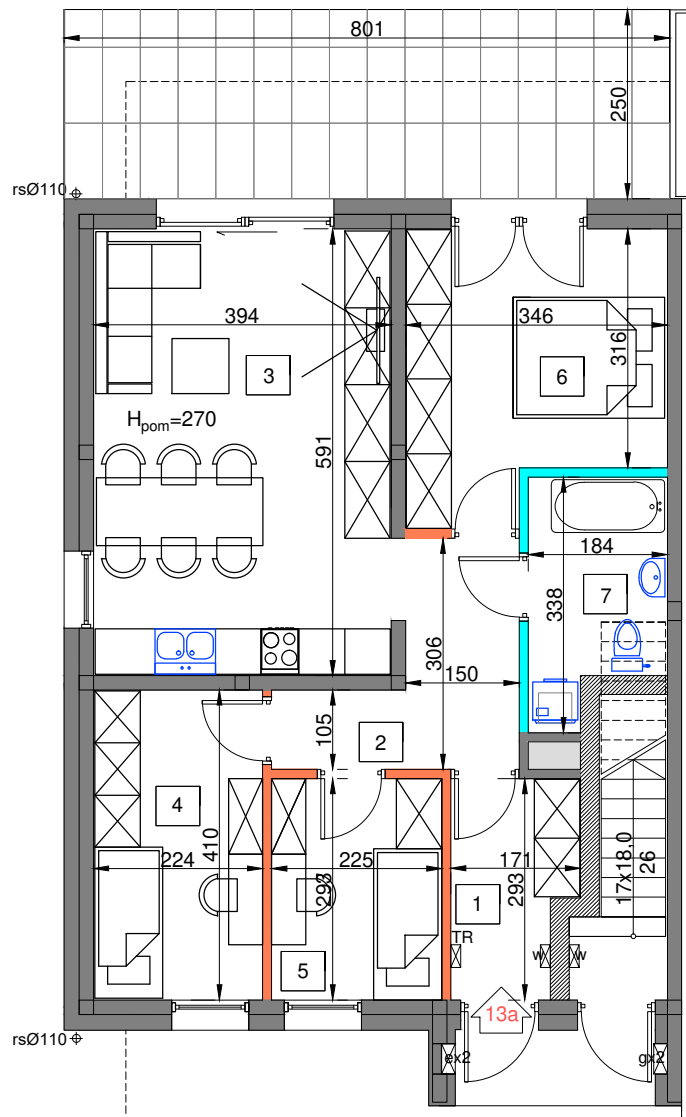


budynek 13
Lokal mieszkalny
LM13 a

pow. sprzedażowa
68,40m²

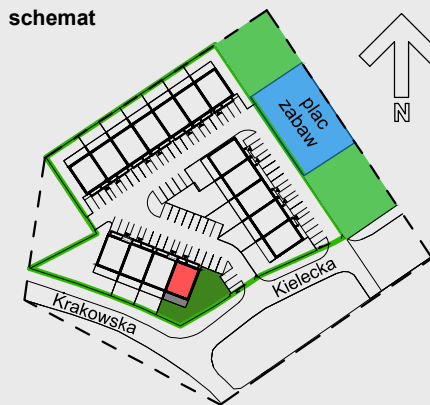


0 100 300 cm
skala 1:100



rzut parteru skala 1:100

schemat



Budynek	13
Piętro	0
Liczba pokoi	4

1	Wiatrołap	4,50 m ²
2	Przedpokój	6,50 m ²
3	Pokój dzienny z aneksem	23,20 m ²
4	Pokój	9,20 m ²
5	Pokój	6,60 m ²
6	Pokój	12,10 m ²
7	Łazienka	5,30 m ²
8	Pow. pod ścianami rozbiegającymi	1,00 m ²
Pow. mieszkania		68,40 m ²
Powierzchnia ogólna przynależnego terenu		218,8 m ²

- ściany działowe możliwe do demontażu/wyburzenia
- ściany nierozbieralne - ograniczające łazienkę
- ściany akustyczne - pustak AKU

APARTAMENTY WARPJE

www.apartamentywarpie.pl
www.terbud.org



UWAGA: WYMIARY PODANO NA PODSTAWIE PROJEKTU BUDOWLANEGO. MOGĄ WYSTĄPIĆ NIENIENIOWE ZMIANY W PROJEKCIE WYKONAWCZYM. WSZYSTKIE WYMIARY PODANE SĄ W STANIE SUROWYM, BEZ WYKOŃCZENIA ŚCIAN (TYNOK, GLAZURA ITP.). POWIERZCHNIA UŻYTKOWA POMIESZCZEŃ JEST OBLICZONA WG NORMY PN-ISO 9836. POWIERZCHNIA UŻYTKOWA MIESZKANIA UWZGLĘDNIAMY METRY KWADRATOWE POD ŚCIANAMI ROZBIEGĄCIMI (DZIAŁOWYMI) WYKLUCZAJĄC POWIERZCHNIĘ ŚCIAN OGRANICZAJĄCĄ ŁAZIENKĘ.